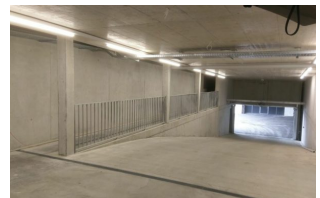
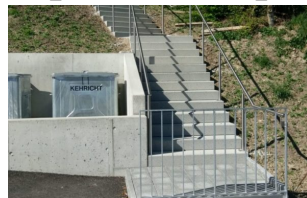
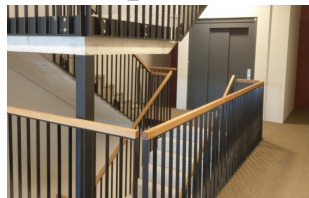


Grünegg Konolfingen



[vc_row row_type="row_center_content" bg_position="left top" bg_repeat="no-repeat" row_text_color="row_text_select" border_style="solid" padding_top="10" padding_bottom="10"]



Projektbeschreibung

Objekt: Grünegg Konolfingen

Planer: GHZ Architekten

Bauleitung: GHZ Architekten

Auftrag: Aussengeländer, Brüstungsgeländer, Treppenhausgeländer, Metalltreppe, Handläufe, Aussentüren

Ausführung: 2019 / 2020

H. Schäfer AG
Metallbau und Schlosserei

Emmentalstrasse 67
CH-3510 Konolfingen

Fon +41 31 791 06 52
Fax +41 31 791 21 27

info@schaefer-metallbau.ch
www.schaefer-metallbau.ch