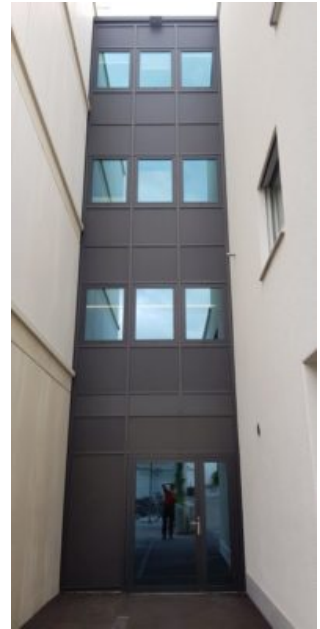
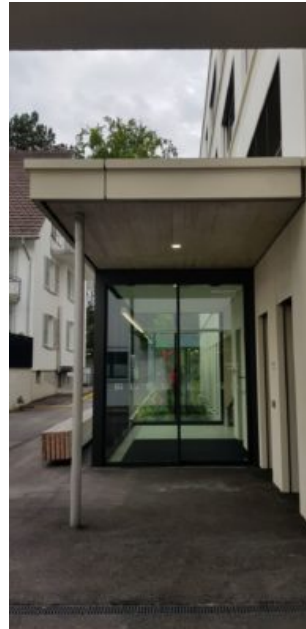


Klinik Linde, Biel



Projektbeschreibung

Objekt: Klinik Linde, Biel

Planer: Itten + Brechbühl AG, Bern

Auftrag: Eingang, Fassade, Fenster

Ausführung: 2016 / 2017

H. Schäfer AG
Metallbau und Schlosserei

Emmentalstrasse 67
CH-3510 Konolfingen

Fon +41 31 791 06 52
Fax +41 31 791 21 27

info@schaefer-metallbau.ch
www.schaefer-metallbau.ch